



## BREMERHAVEN

**NORKA**



---

Fergin Sverige AB  
Org.nr 556099-9228

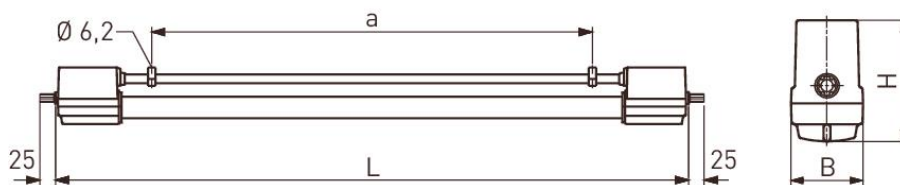
Adress  
Bangårdsgatan 9  
591 35 MOTALA

Tel:  
0141-500 25

E-post:  
info@fergin.se  
www.fergin.se

# BREMERHAVEN LED

En armatur som klarar höga omgivningstemperaturer.



## MÅTT

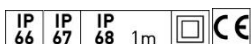
	M1200	M1500
LÄNGD (L)	1432 mm	1732 mm
BREDD (B)	77 mm	77 mm
HÖJD (H)	129 mm	129 mm
VIKT (max)	4,2 kg	4,4 kg

## UTFÖRANDE

	Version +60°C	Version +90°C (Externt drivdon krävs)
M1200	Klarar +60°C	Klarar +90 °C
M1500	Klarar +60°C	Klarar +90 °C

## EGENSKAPER

LJUSKÄLLA	LED: m1200= 30W/m1500=37W
LJUSFÖRDELNING	RUNDSTRÅLANDE
IP-KLASS	IP67
IK-KLASS	IK09 (PC)
TEMPERATUR	KLARAR -25°C till +60 °C alt. -25°C till +90 °C
REFLEKTOR MATERIAL	PC-Tropal
SKYDDSKLASS	II
DRIVDON 230V	INTEGRERAT DRIVDON, EJ DIMBART
ÖVERKOPPLING	3G1,5mm <sup>2</sup>



Fergin Sverige AB  
Org.nr 556099-9228

Adress  
Bangårdsgatan 9  
591 35 MOTALA

Tel:  
0141-500 25

E-post:  
info@fergin.se  
www.fergin.se

## BESTÄLLNINGSDNUMMER FÖR BREMERHAVEN LED

<b>MODELL</b>	<b>A</b>
BREMERHAVEN HT	596
BREMERHAVEN VHT	597
<b>LÄNGD</b>	<b>B</b>
M1200 (motsvarar gamla 36W)	480
M1500 (motsvarar gamla 58W)	680
<b>SPRIDNING</b>	<b>C</b>
Bredstrålande	44
<b>Kåpa</b>	<b>D</b>
PC-rör	84
<b>DRIVDON TILL 90°C VARIANTEN</b>	
VHT	597186

DITT BESTÄLLNINGSDNUMMER:

A                      B      C      D

DRIVDON (ENDAST 90°C) Max avstånd: 100m från drivdon till armatur.

Kontakta oss på Fergin för fler tillval och tillbehör.